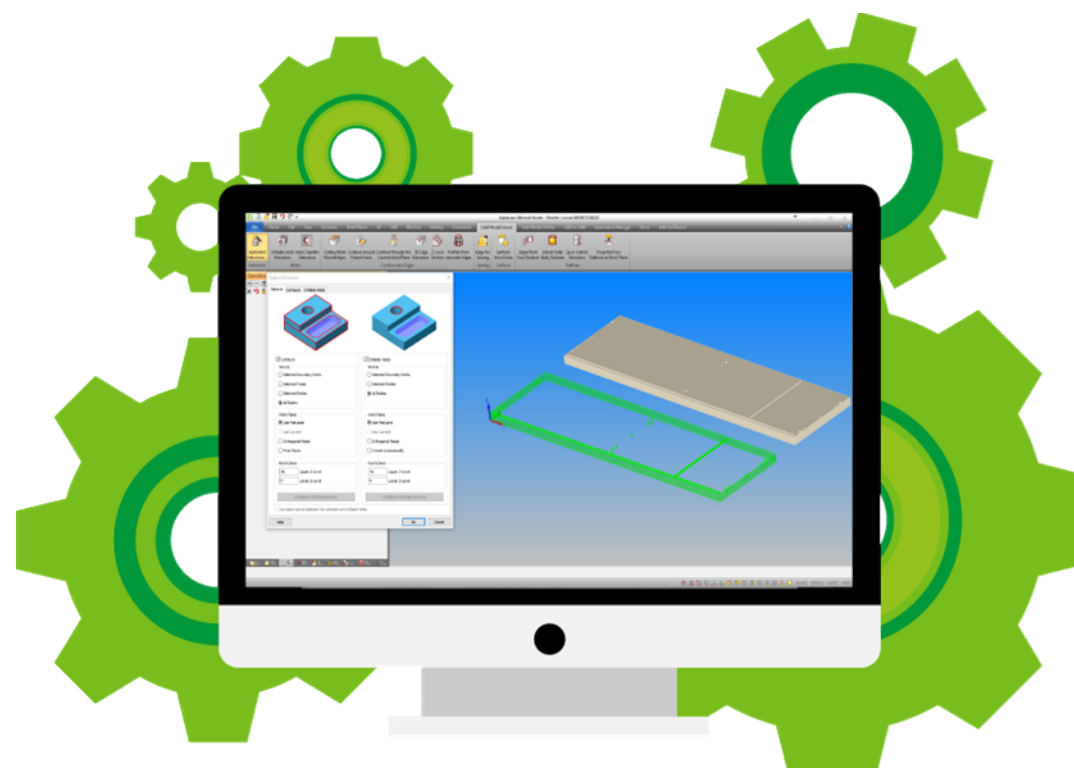
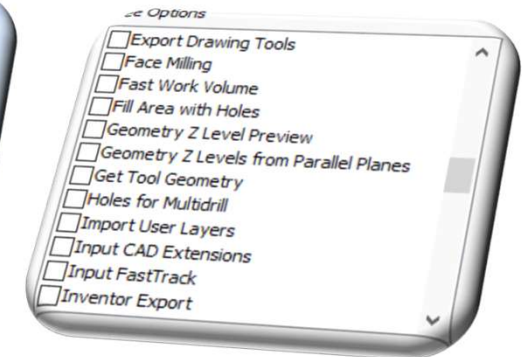
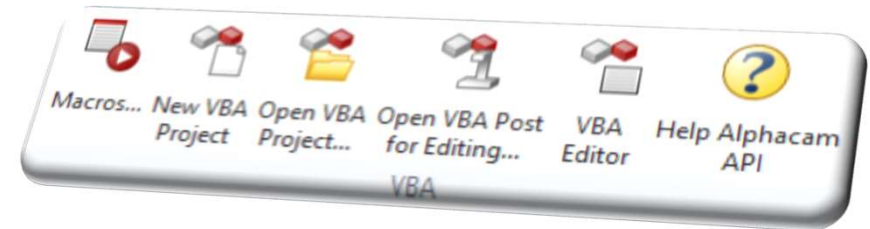


API DO ALPHACAM



API – Advanced Programming Interface

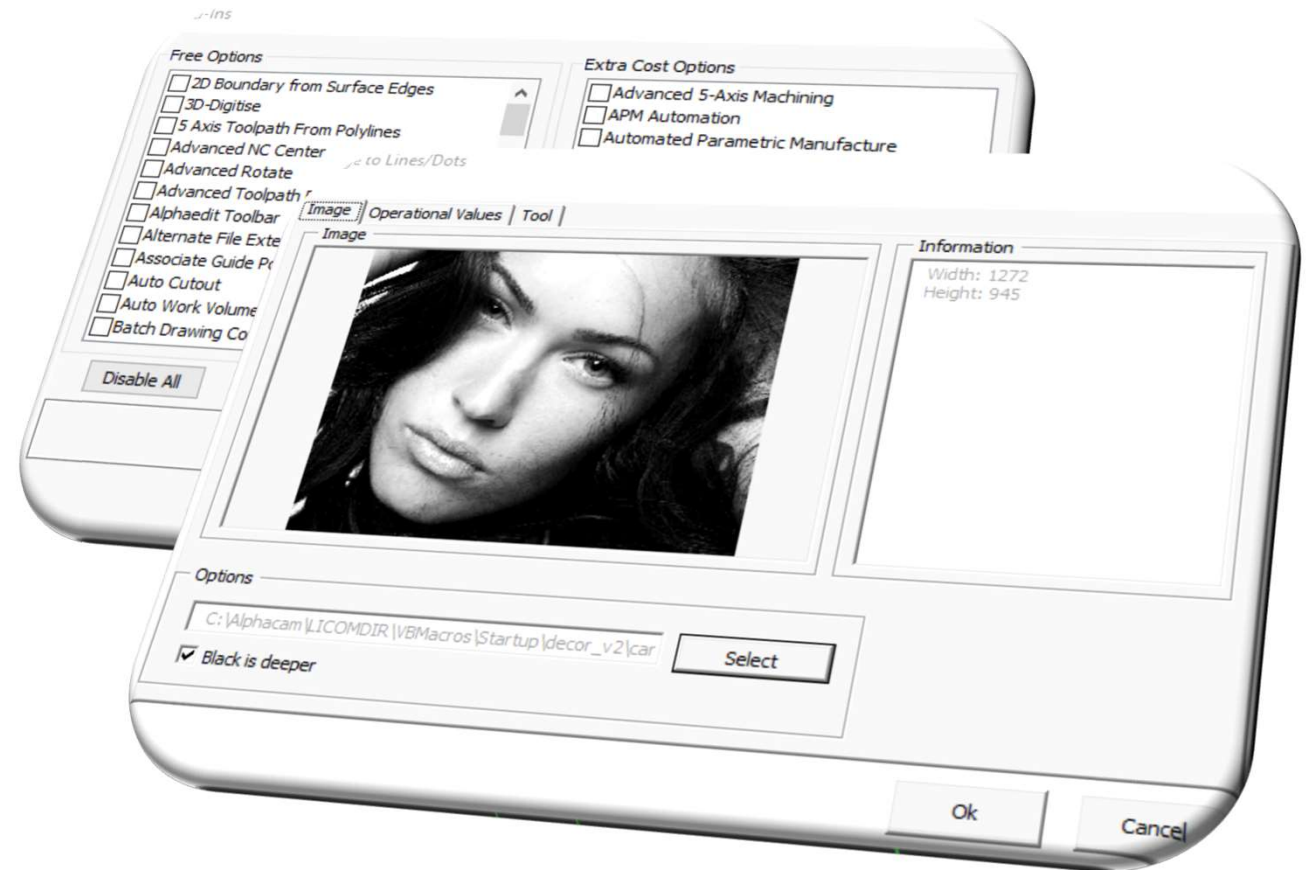
- Permite a programadores o acesso a funcionalidades das aplicações e interagir com estas.
- Interface comum a várias aplicações em Windows
 - Word, Excel, Primavera, SolidWorks, etc.
- API no Alphacam – um pouco de história
 - 1998 – VBA implementado por David Butterfield
 - 2001 – 25 add-ins gratuitos adicionados
 - 2005 – Alphacam V6 - Pós-processadores em VBA
- Criação/Edição nos módulos Advanced e Ultimate



```
Public Sub OutputSelectTool(p As PostData) '$80
motor = Int(p.Vars.T / 100)
primeiro_rapido = True
ferramenta = p.Vars.T - motor * 100
Num_Ferramenta = Num_Ferramenta + 1
If p.Path.Attribute("AcamUSrg_Mdrill_MasterSlave") = 0 Then
RouterBit = True
Select Case motor
```

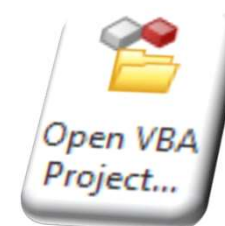
Add-Ins do Alphacam

- Disponível em todos os módulos
- Add-ins gratuitos - mais de 80...
- ECO (Extra Cost Option)
- Funcionalidades de terceiros
- Add-ins da Bitmind V2 (Setembro 2017)
 - Para clientes com BIT+



Como/Onde começar?

- VBA Genérico - Sr. Google
- Alphacam API Reference
- Projeto VBA "ManualExamples.arb"
- Pós-processadores - Ajuda do AlphaEDIT



Não disponível em Português...

Exemplo prático de Programação

E se houvesse uma forma de escalar geometrias sem ter de indicar um factor de escala? Apenas indicando que uma linha tem uma determinada medida...



OBRIGADO!

