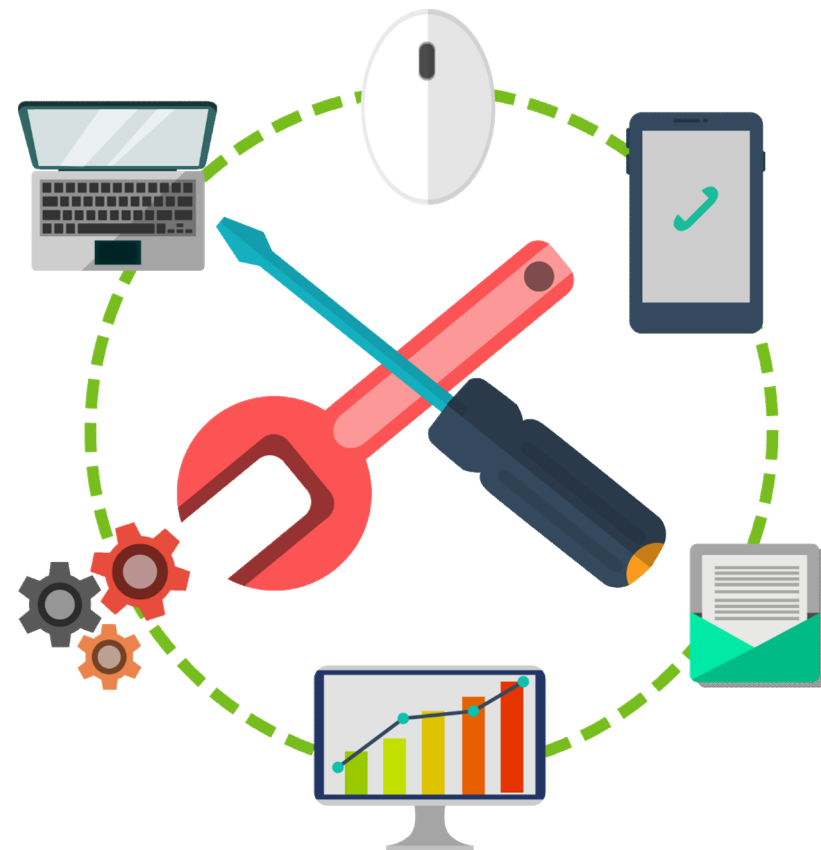


SESSÃO TÉCNICA I

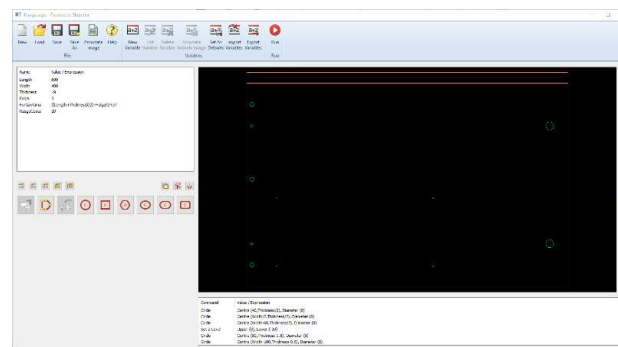
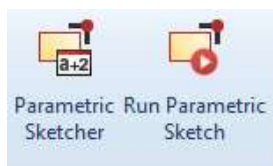
Do 2D à Maquinação – Passos Essenciais



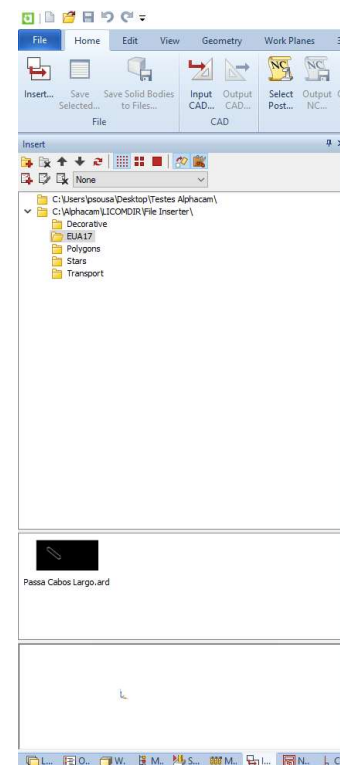
Uso o alphacam para desenhar as minhas peças...

Mas será que preciso de estar sempre a desenhar as mesmas coisas ?

Posso usar um desenho paramétrico do alphacam...



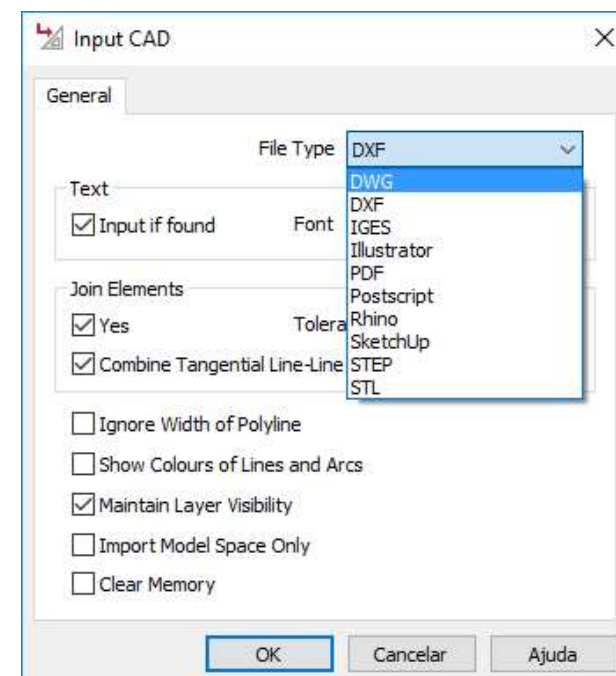
Posso também inserir um desenho de uma maquinação que costumo usar...



Já me entregaram um 2D da peça...



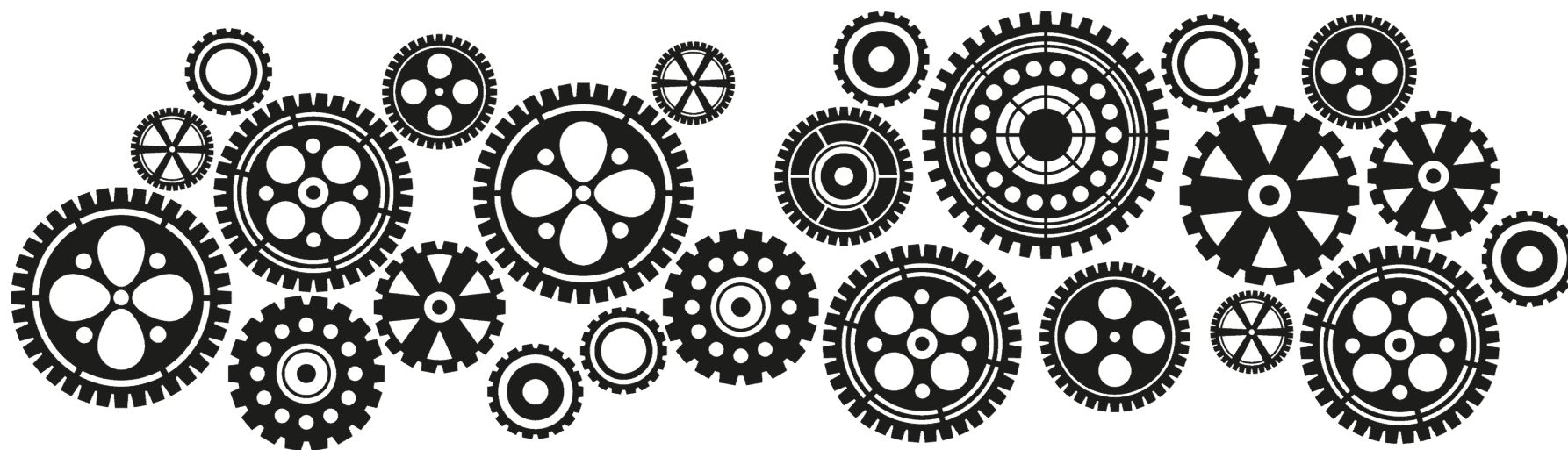
Exemplo módulo Standard:



Um exemplo usando o alphacam para criar ilhargas

1. Inserir um desenho do paramétric sketcher
2. Desenharm geometrias com Z Level
3. Usar o File inserter para inserir um ficheiro previamente preparado.
4. Criar e aplicar estilo com Auto Z
5. Maquinar a peça com um Auto-estilo

Demonstração



Obrigado