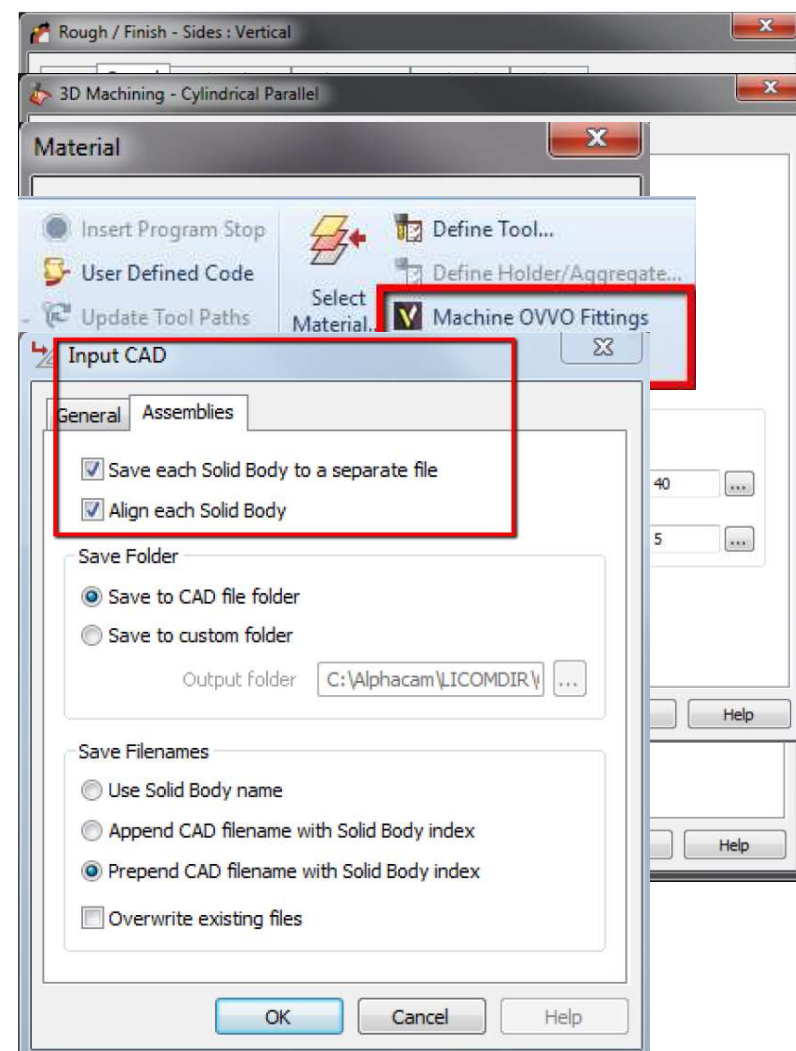




# O que há de novo no Alphacam?

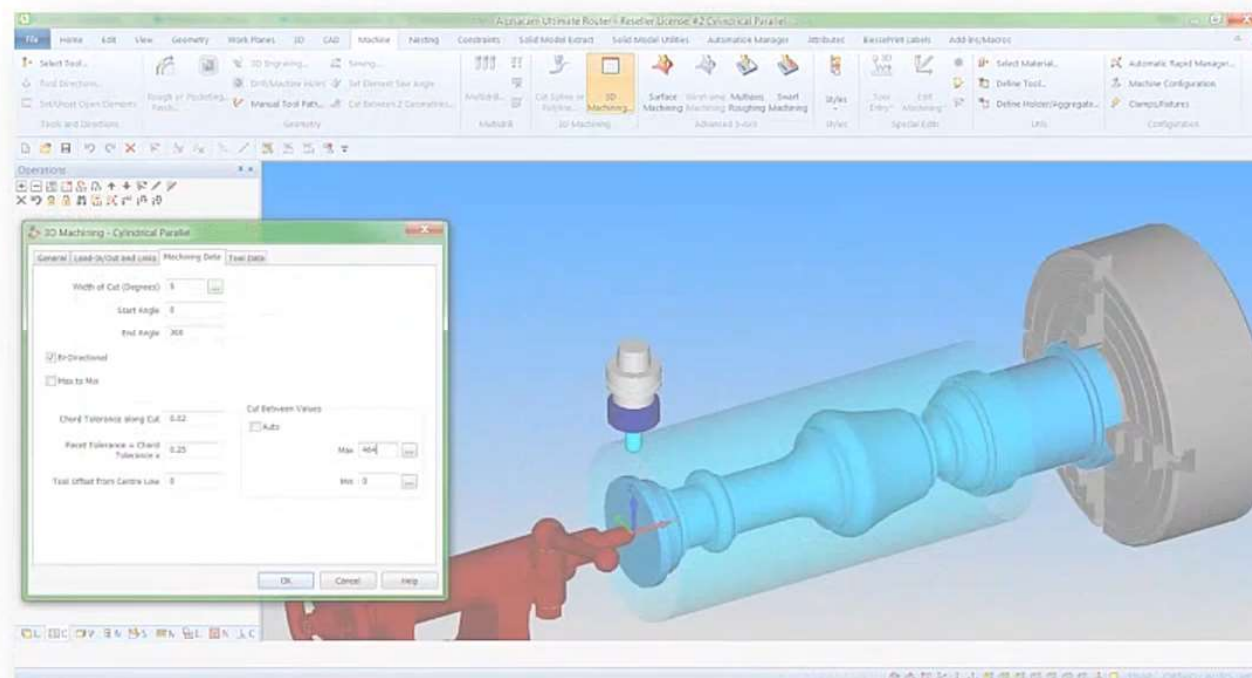
- Auto Break-out cut (Open paths only)
- Cylindrical Parallel – Largura de corte definida em mm
- Auto update material – para versão torno
- Novo Add-in: ovvo fittings
- Importação direta de assemblies SW



# "Machining" (Maquinação)

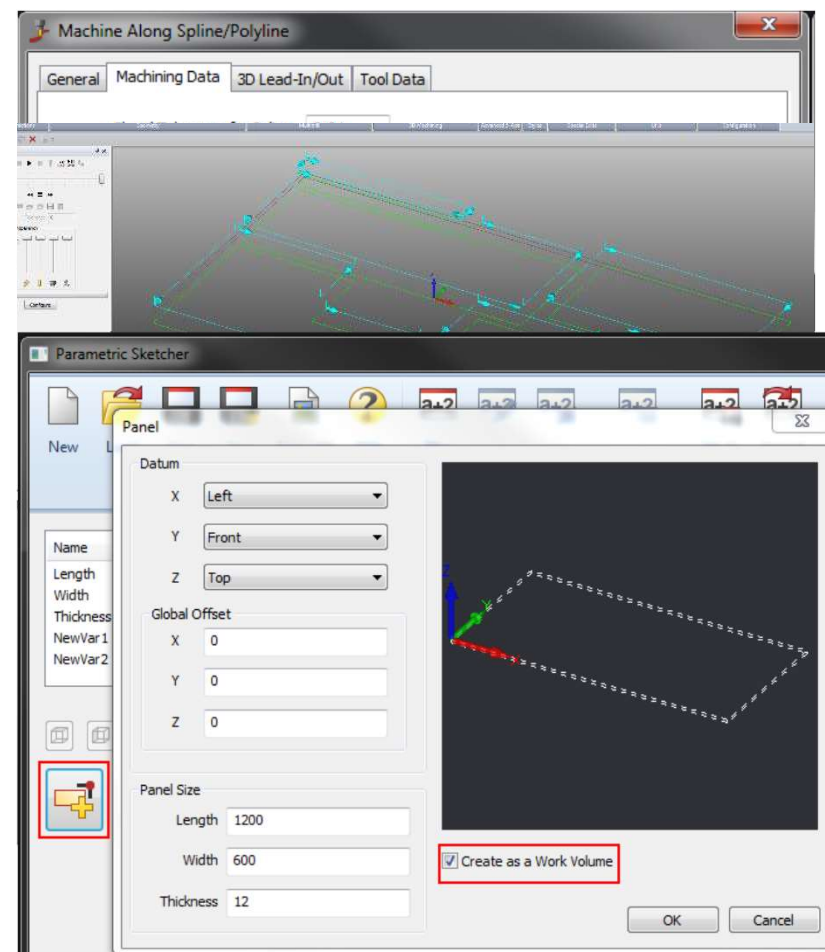
- Novo menu "3D Machining"  
(Brevemente disponível para todas as estratégias)

- "Cylindrical Parallel":  
- Definir "With of Cut"  
(Largura do Corte)



# Outras novas funcionalidades

- Cut Spline or Polyline
- Sawing – estender o percurso de corte
- Parametric Sketcher - Criar o Volume de Trabalho



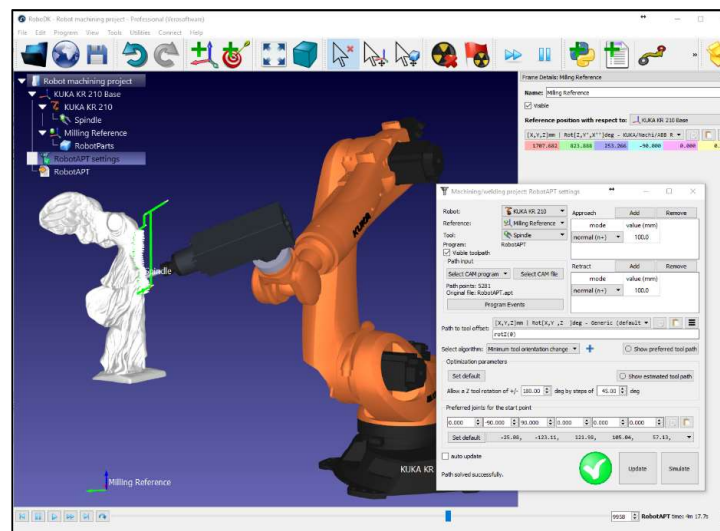
# Demo... ?!



# alphacam

## 2017 R2

- Integração com robô



- Questões?



Obrigado